

# INTAN

**1 |** *Time and Motion Study* Pekerjaan Penyanggaan Pada Lokasi Produksi Tambang Ciguha Utama PT. Antam (Persero) Tbk UBPE Pongkor

**8 |** Perencanaan Teknis Sistem Penyaliran Tambang Batubara Pada PT. Nan Riang Kabupaten Batanghari Provinsi Jambi

**14 |** Estimasi Sumber Daya Andesit Menggunakan Metode Cross Section PT. AKAM di Kabupaten Sorong Provinsi Papua Barat

**15 |** Perhitungan Kebutuhan Material Penyemenan Dengan Metode Balance Plug Pada Program Cement Plug Sumur X Lapangan Y

**21 |** Potensi Cadangan Mineral dan Batubara di Indonesia dan Dunia

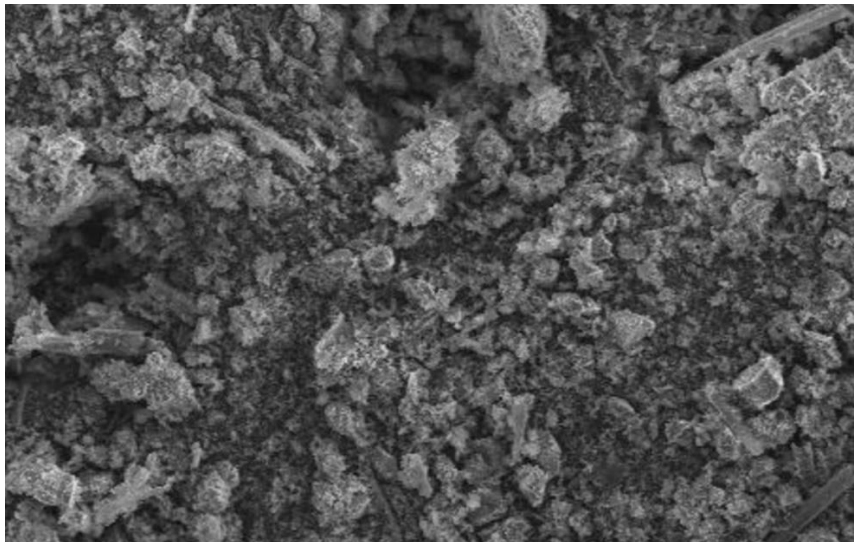
**50 |** Persepsi Masyarakat Terhadap Penambangan Batugamping Di PT. SDIC Papua Cement Indonesia Manokwari Ditinjau Dari Segi Budaya

**55 |** Analisis Pengambilan Dan Preparasi Sampel Berdasarkan Hasil Pengujian Kadar Nikel Pada PT. Haltim Mining Kabupaten Halmahera Timur Provinsi Maluku Utara

**64 |** Analisis Hubungan Keberadaan PT. SDIC Papua *Cement* Indonesia Terhadap Sosial Ekonomi Masyarakat Di Maruni Kabupaten Manokwari Provinsi Papua Barat

**70 |** Evaluasi Geometri Jalan Angkut Tambang Dan Rancangan Drainase Pada PT. Sumber Anugerah Buana Kabupaten Sorong Provinsi Papua Barat

**1 |** Penambangan Marmer Pada PT. Makassar Marmer Muliaindah Kabupaten Maros



**10 |** Morfologi Abu Limbah Pengolahan Kayu Sebagai Bahan Dasar Geopolimer Untuk Material Penyangga Tambang Bawah Tanah



Diterbitkan oleh:  
Program Studi S1 Teknik Pertambangan  
Fakultas Teknik Pertambangan dan Perminyakan  
Universitas Papua  
Manokwari

# INTAN

## Jurnal Penelitian Tambang

ISSN 2655-3473

Volume 1 Edisi 1, November 2018 Halaman 1-75

---

INTAN Jurnal Penelitian Tambang diterbitkan oleh Jurusan Teknik Pertambangan Fakultas Teknik Pertambangan dan Perminyakan Universitas Papua di Manokwari sebagai media untuk menyalurkan pemahaman tentang aspek-aspek sains, teknologi, ekonomi, sosial dan lingkungan dari dunia pertambangan berupa hasil penelitian lapangan atau laboratorium maupun studi pustaka. Jurnal ini diterbitkan dua kali dalam setahun yaitu pada bulan Mei dan November.

Redaksi menerima naskah yang belum pernah diterbitkan dalam media lain dari dosen, peneliti, mahasiswa maupun praktisi dengan ketentuan penulisan seperti tercantum pada halaman belakang (petunjuk penulisan). Naskah yang masuk akan dievaluasi dan disunting untuk keseragaman format, istilah dan tata cara lainnya

### **Penanggung jawab**

Ketua Jurusan Teknik Pertambangan – Universitas Papua

### **Reviewer**

Dr. Hendri Prananta Perangin-angin, ST., MT.

Jance Murdjani Supit, ST., M.Eng.

Yulius Ganti Pangkung, ST., M.Eng.

### **Tim Editor**

Juanita Rosalia Horman, ST., MT.

Marcus R. Maspaitella, SP., M.AgriCom.

Agustinus Denny Unggul Raharjo, ST., M.O.G.E.

### **Sekretariat**

Djusman Bin Aziz, ST.

**ALAMAT SEKRETARIAT INTAN JURNAL PENELITIAN TAMBANG:** Program Studi S1 Teknik Pertambangan Fakultas Teknik Pertambangan dan Perminyakan (FTPP) Universitas Papua, Gedung Teknik, Jalan Gunung Salju, Amban, Manokwari, Papua Barat. Telepon: 085249871074  
Website: [jurnal-intan.ac.id/index.php/intan](http://jurnal-intan.ac.id/index.php/intan)

# INTAN

## Jurnal Penelitian Tambang

### DAFTAR ISI

- 1 - 7** | *Time and Motion Study* Pekerjaan Penyanggaan Pada Lokasi Produksi Tambang Ciguha Utama PT. Antam (Persero) Tbk UBPE Pongkor  
**Deddy Hermawan Elias, Indra Birawaputra**
- 8 - 13** | Perencanaan Teknis Sistem Penyalira Tambang Batubara Pada PT. Nan Riang Kabupaten Batanghari Provinsi Jambi  
**Glory Hutagalung, Yulius Ganti Pangkung**
- 14 - 19** | Estimasi Sumber Daya Andesit Menggunakan Metode Cross Section PT. AKAM di Kabupaten Sorong Provinsi Papua Barat  
**Aldi Fariz Valderama, Ricardo O.M Hutapea**
- 8 - 13** | Penambangan Marmer Pada PT. Makassar Marmer Muliaindah Kabupaten Maros
- 10** | Morfologi Abu Limbah Pengolahan Kayu Sebagai Bahan Dasar Geopolimer Untuk Material Penyangga Tambang Bawah Tanah
- 15** | Perhitungan Kebutuhan Material Penyemenan Dengan Metode Balance Plug Pada Program Cement Plug Sumur X Lapangan Y
- 21** | Potensi Cadangan Mineral dan Batubara di Indonesia dan Dunia
- 14 - 19** | Estimasi Sumber Daya Andesit Menggunakan Metode Cross Section PT. AKAM di Kabupaten Sorong Provinsi Papua Barat
- 50** | Persepsi Masyarakat Terhadap Penambangan Batugamping Di PT. SDIC Papua Cement Indonesia Manokwari Ditinjau Dari Segi Budaya
- 55** | Analisis Pengambilan Dan Preparasi Sampel Berdasarkan Hasil Pengujian Kadar Nikel Pada PT. Haltim Mining Kabupaten Halmahera Timur Provinsi Maluku Utara
- 64** | Analisis Hubungan Keberadaan PT. SDIC Papua *Cement* Indonesia Terhadap Sosial Ekonomi Masyarakat Di Maruni Kabupaten Manokwari Provinsi Papua Barat
- 70** | Evaluasi Geometri Jalan Angkut Tambang Dan Rancangan Drainase Pada PT. Sumber Anugerah Buana Kabupaten Sorong Provinsi Papua Barat