

INTAN

35 | Stabilitas Lereng Tambang Terbuka Menggunakan Metode Limit Equilibrium Dan Analisis Risiko Untuk Menunjang Perencanaan Infrastruktur Tambang

42 | Pendekatan Estimasi Kohesi Dan Sudut Geser Dalam Menggunakan Nilai Kuat Tarik Dan Kuat Tekan Uniaksial Batuan

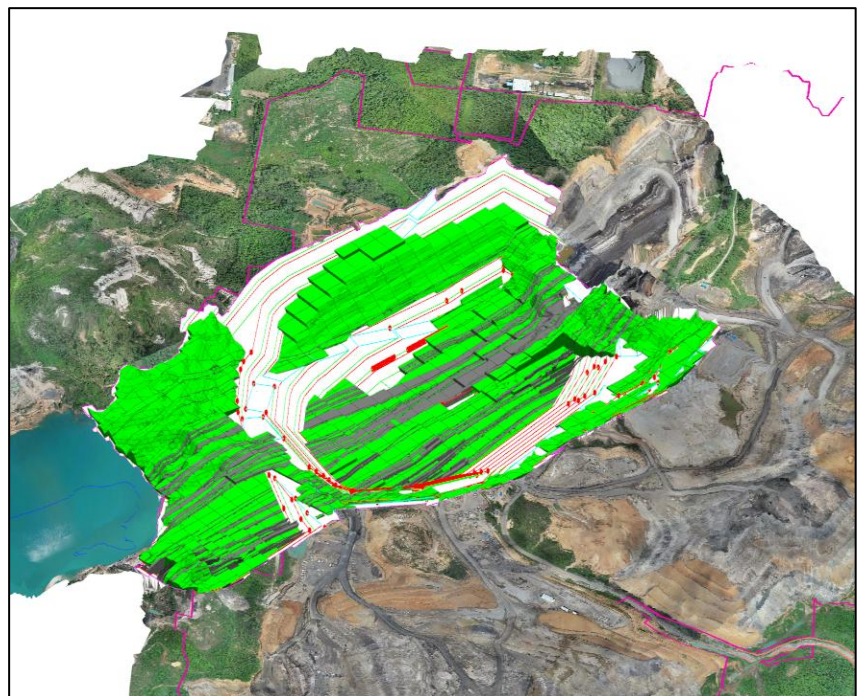
52 | Mineralogy And Chlorite Chemistry Constraints On The Formation Condition Of Propylitic Alteration In The Tujuh Bukit Porphyry Deposit, East Java, Indonesia

64 | Korelasi Volatilitas Harga Emas Global Dengan Dinamika Sumberdaya Dan Cadangan Emas Di PT. Merdeka Copper Gold Tbk

70 | Perancangan Desain Pit X Berdasarkan Target Produksi Menggunakan Mine Scheduling concept Pada PT. Y

81 | Prediksi Perubahan Permukiman Dan Lahan Pulau Mansinam Dari Tahun 2025–2031 Dengan Metode Cellular Automata Simulation

89 | Aplikasi Sistem Informasi Geografis (SIG) Untuk Pemetaan Infrastruktur Dan Potensi Wisata Kampung Mansinam



INTAN

Jurnal Penelitian Tambang

ISSN 2655-3473

Volume 8 Nomor 2, November 2025 Halaman 35 - 98

INTAN Jurnal Penelitian Tambang diterbitkan oleh Program Studi S1 Teknik Pertambangan Fakultas Teknik Pertambangan dan Perminyakan Universitas Papua di Manokwari sebagai media untuk menyalurkan pemahaman tentang aspek-aspek sains, teknologi, ekonomi, sosial dan lingkungan dari dunia pertambangan berupa hasil penelitian lapangan atau laboratorium maupun studi pustaka. Jurnal ini diterbitkan dua kali dalam setahun yaitu pada bulan Mei dan November.

Redaksi menerima naskah yang belum pernah diterbitkan dalam media lain dari dosen, peneliti, mahasiswa maupun praktisi dengan ketentuan penulisan seperti tercantum pada halaman belakang (petunjuk penulisan). Naskah yang masuk akan dievaluasi dan disunting untuk keseragaman format, istilah dan tata cara lainnya

Penanggung Jawab

Juanita R. Horman, S.T., M.T.

Tim Editor

Arif Setiawan, S.T., M.T.

Andrew Federico Karubaba, S.T., M.T.

Rustam Kamoda, S.T., M.T.

Louis Hermanus Lamma, S.T., M.T.

Andrew Federico Karubaba, S.T., M.T.

Aldi Fariz Valderama, S.T., M.Sc.

Firwansyah Aras, S.T.

Sekretariat

Ismiyati, S.T., M.T.

Karmila Laitupa, S.T., M.T.

Zulfiah, S.T., M.T.

Mitra Bestari

Jance Murdjani Supit, S.T., M.Eng.
Marcus Ronaldo Maspaitella, S.P., M.Agricom.
Prof. Dr. Zubair Saing, S.T., M.T.
Prof. Dr. Ir. Harjuni H., M.Si., IPM, ASEAN Eng.
Dr. Tedy Agung Cahyadi, S.T., M.T., IPM.
Monita Y. B. Wambrauw, S.T., M.Eng., Ph.D
Dr. Ir. Yusuf Rumbino, S.T., M.T., IPM
Dr. Ir. Irianto, S.T., M.T.
Wildan Tri Koesmawardani, S.T., M.T
Ignatius Klemens Dwika Paramananda, S.T., M.T.

Agustinus Denny Unggul Raharjo, S.T., MOGE.
Prof. Dr. Eng. Ir. Syafrizal, S.T., M.T., IPM.
Dr. rer. nat. Ir. Arifudin Idrus, ST., MT., IPU
Dr. Eng. Fadhila Achmadi Rosyid, S.T., M.T.
Dr. Ir. Agus Ardianto Budiman, S.T., M.T., IPP.
Dr. Ir. Shalaho Dina Devy, S.T., M.Eng.
Dr. Ir. Revia Oktaviani
Christin Palit, S.T., M.T., IPP
Mixsindo Korra Herdyanti, S.T., M.T.
Reza Aryanto, S.T., M.T.

ALAMAT SEKRETARIAT INTAN JURNAL PENELITIAN TAMBANG: Program Studi S1 Teknik Pertambangan Fakultas Teknik Pertambangan dan Perminyakan (FTPP) Universitas Papua, Gedung Teknik, Jalan Gunung Salju, Amban, Manokwari, Papua Barat. Telepon: 085249871074
Website: jurnal-intan.ac.id/index.php/intan

INTAN

Jurnal Penelitian Tambang

DAFTAR ISI

- 35 - 41** | Stabilitas Lereng Tambang Terbuka Menggunakan Metode Limit Equilibrium Dan Analisis Risiko Untuk Menunjang Perencanaan Infrastruktur Tambang
Irianto, Mapuay Menasye Theo Afasedanya
- 42 - 51** | Pendekatan Estimasi Kohesi Dan Sudut Geser Dalam Menggunakan Nilai Kuat Tarik Dan Kuat Tekan Uniaksial Batuan
Sari Melati, Romla Noor Hakim, Eko Santoso, Muhammad Zaini Arief
- 52 - 63** | Mineralogy And Chlorite Chemistry Constraints On The Formation Condition Of Propylitic Alteration In The Tujuh Bukit Porphyry Deposit, East Java, Indonesia
POR Vannak., Arifudin Idrus, Nugroho Imam Setiawan, Ryohei Takahashi, Ran Takeda, Miftahul Abrar
- 64 - 69** | Korelasi Volatilitas Harga Emas Global Dengan Dinamika Sumberdaya Dan Cadangan Emas Di PT. Merdeka Copper Gold Tbk
Utari Retno Sulisty Rini, Fanteri Aji Dharma Suparno, Siti Aminah, Haeruddin
- 70 - 80** | Perancangan Desain Pit X Berdasarkan Target Produksi Menggunakan Mine Scheduling concept Pada PT. Y
Ardhan Ismail, Mochamad Gaharu Dida Devedo, Albertus Juvensius Pontus, Anita Oktoviana L.P.G.M. Thomas
- 81 - 88** | Prediksi Perubahan Permukiman Dan Lahan Pulau Mansinam Dari Tahun 2025–2031 Dengan Metode Cellular Automata Simulation
Aldi Fariz Valderama, Yulianto Taplo, Ardi Riansyah, Syavitra L. P. Habibi, di Frianda Siagian, Taufik Syahrul Popoi, Muh. Irwana Segara Nasir, Amos Iba, Karmila Laitupa
- 89 - 98** | Aplikasi Sistem Informasi Geografis (SIG) Untuk Pemetaan Infrastruktur Dan Potensi Wisata Kampung Mansinam
Andrew Federico Karubaba, Agustinus Gatrimon Kainama, Hulda Yemima, Sheila Maria Tinungki, Annisa Nur Ainun, Azazia Behuku, Syeli Patricia Cleo Dora, Ofel Yakhin Sabandar