

# INTAN

**90** | Identifikasi dan Penilaian Risiko K3 di Area Stone Crusher Yang Beroperasi di Prafi Kabupaten Manokwari Provinsi Papua Barat

**98** | Geometri Jalan Angkut dan Jari-Jari Tikungan Menggunakan Teori AASHTO Pada PT Pro Intertech Indonesia Kota Sorong Provinsi Papua Barat

**103** | Analisis Penggantian Backhoe Tahun Pemakaian Kelima Menggunakan Metode Net Annual Value Pada PT Ifishdeco

**112** | Kebutuhan Material Penyemenan Dalam Penyemenan Casing Liner Tujuh Inch Sumur X-13 Lapangan Y

**117** | Produksi Crushing Plant PT Pulau Lemon Kabupaten Manokwari

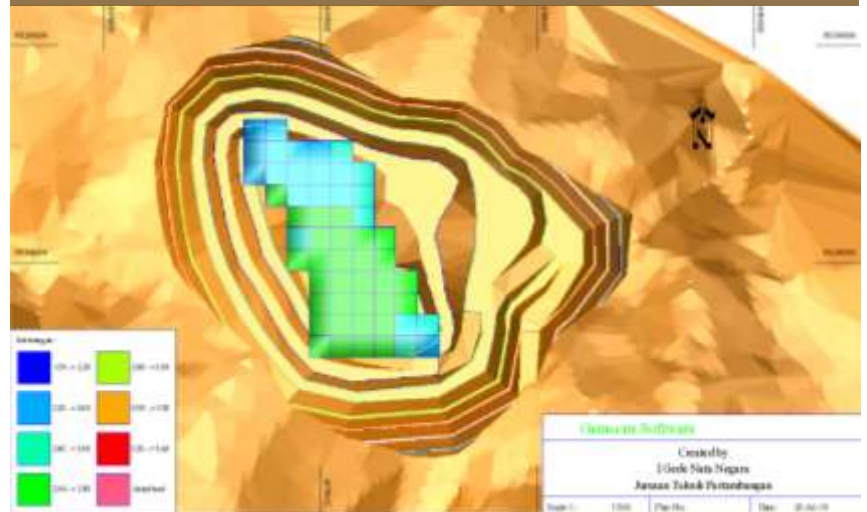
**125** | Produktivitas Alat Angkut Untuk Pemuatan Nikel ke Tongkang PT Gag Nikel Distrik Waigeo Barat Kepulauan Kabupaten Raja Ampat Provinsi Papua Barat

**129** | Penentuan Umur Tambang Bancuh Tak Terpisah Pada PT Sumber Anugrah Buana Kabupaten Sorong

**138** | Kajian Manajemen Risiko Pada PT Pro Intertech Indonesia Kota Sorong Provinsi Papua Barat

**145** | Penilaian Keberhasilan Reklamasi Lahan Bekas Tambang Pada Blok Area Paringin High Wall 2 PT Adaro Indonesia Kalimantan Selatan

**154** | Desain Pushback Blok X Pada PT Ifishdeco Sulawesi Tenggara



**161** | Sistem Penyaliran Tambang Pada PT Gag Nikel Kabupaten Raja Ampat Provinsi Papua Barat



Diterbitkan oleh :  
Jurusan Teknik Pertambangan  
Fakultas Teknik Pertambangan dan Perminyakan  
Universitas Papua  
Manokwari

# INTAN

## Jurnal Penelitian Tambang

ISSN 2655-3473

Volume 3 Nomor 2, November 2020 Halaman 90-166

---

INTAN Jurnal Penelitian Tambang diterbitkan oleh Jurusan Teknik Pertambangan Fakultas Teknik Pertambangan dan Perminyakan Universitas Papua di Manokwari sebagai media untuk menyalurkan pemahaman tentang aspek-aspek sains, teknologi, ekonomi, sosial dan lingkungan dari dunia pertambangan berupa hasil penelitian lapangan atau laboratorium maupun studi pustaka. Jurnal ini diterbitkan dua kali dalam setahun yaitu pada bulan Mei dan November.

Redaksi menerima naskah yang belum pernah diterbitkan dalam media lain dari dosen, peneliti, mahasiswa maupun praktisi dengan ketentuan penulisan seperti tercantum pada halaman belakang (petunjuk penulisan). Naskah yang masuk akan dievaluasi dan disunting untuk keseragaman format, istilah dan tata cara lainnya

### **Penanggung jawab**

Juanita R. Horman, S.T., M.T.

### **Tim Editor**

Jance Murdjani Supit, S.T., M.Eng.

Agustinus Denny Unggul Raharjo, S.T., MOGE.

Marcus R. Maspaitella, S.P., M.AgriCom.

### **Sekretariat**

Djusman Bin Aziz, S.T.

### **Desain Grafis**

Ido Krostanto, A.Md.

### **Mitra Bestari**

Ir. Hasywir Thaib Siri, M.Sc.

Dr. Tedy Agung Cahyadi, S.T., M.T., IPM.

Dr. Zubair Saing, S.T., M.T.

**ALAMAT SEKRETARIAT INTAN JURNAL PENELITIAN TAMBANG:** Jurusan Teknik Pertambangan Fakultas Teknik Pertambangan dan Perminyakan (FTPP) Universitas Papua, Gedung Teknik, Jalan Gunung Salju, Amban, Manokwari, Papua Barat. Telepon: 085249871074  
Website: [jurnal-intan.ac.id/index.php/intan](http://jurnal-intan.ac.id/index.php/intan)

# INTAN

## Jurnal Penelitian Tambang

### DAFTAR ISI

- 90 - 97** | Identifikasi dan Penilaian Risiko K3 di Area Stone Crusher Yang Beroperasi di Prafi Kabupaten Manokwari Provinsi Papua Barat  
*Pribowo Angling Kusumo*
- 98 - 102** | Geometri Jalan Angkut dan Jari-Jari Tikungan Menggunakan Teori AASHTO Pada PT Pro Intertech Indonesia Kota Sorong Provinsi Papua Barat  
*Hamdan Tri Sanjaya, Ricardo O. M. Hutapea*
- 103 - 111** | Analisis Penggantian Backhoe Tahun Pemakaian Kelima Menggunakan Metode Net Annual Value Pada PT Ifishdeco  
*Raymon Andre Maraya, Juanita R. Horman*
- 112 - 116** | Kebutuhan Material Penyemenan Dalam Penyemenan Casing Liner Tujuh Inch Sumur X-13 Lapangan Y  
*Hastowo Resesiyanto*
- 117 - 124** | Produksi Crushing Plant PT Pulau Lemon Kabupaten Manokwari  
*Frans Maduma Wijaya Malau, Hendri P. Perangin-Angin*
- 125 - 128** | Produktivitas Alat Angkut Untuk Pemuatan Nikel ke Tongkang PT Gag Nikel Distrik Waigeo Barat Kepulauan Kabupaten Raja Ampat Provinsi Papua Barat  
*Irene Lestari Sihombing, Jance M. Supit*
- 129 - 137** | Penentuan Umur Tambang Bancuh Tak Terpisahkan Pada PT Sumber Anugrah Buana Kabupaten Sorong  
*Setyo Age Saputro, Jance M. Supit*
- 138 - 144** | Kajian Manajemen Risiko Pada PT Pro Intertech Indonesia Kota Sorong Provinsi Papua Barat  
*Mona Julike Latuhihin, Bambang Triyanto*
- 145 - 153** | Penilaian Keberhasilan Reklamasi Lahan Bekas Tambang Pada Blok Area Paringin High Wall 2 PT Adaro Indonesia Kalimantan Selatan  
*Ratna Sari, Yulius G. Pangkung*
- 154 - 160** | Desain Pushback Blok X Pada PT Ifishdeco Sulawesi Tenggara  
*I Gede Nata Negara, Ricardo O. M. Hutapea*
- 161 - 166** | Sistem Penyaliran Tambang Pada PT Gag Nikel Kabupaten Raja Ampat Provinsi Papua Barat  
*Mega Asrina Nurdin, Yulius G. Pangkung*

# INTAN

Jurnal Penelitian Tambang

Jurusan Teknik Pertambangan  
Fakultas Teknik Pertambangan dan Perminyakan (FTPP)  
Universitas Papua, Gedung Teknik, Jalan Gunung Salju, Amban,  
Manokwari, Papua Barat

Telepon : 085249871074

Website : [jurnal-intan.ac.id/index.php/intan](http://jurnal-intan.ac.id/index.php/intan)

ISSN 2655-3473



9 772655 347014